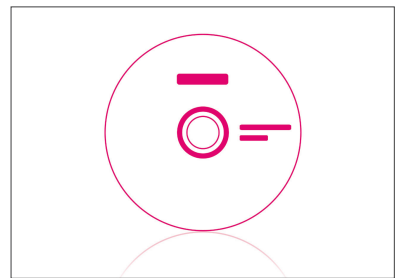
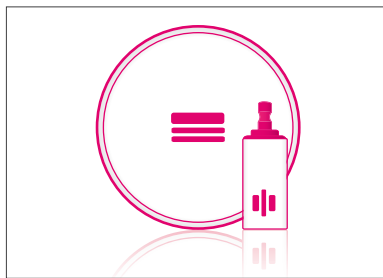
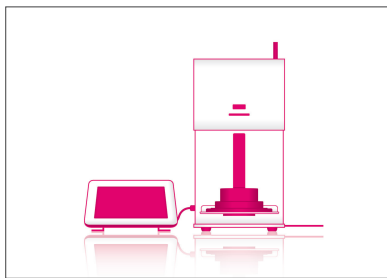
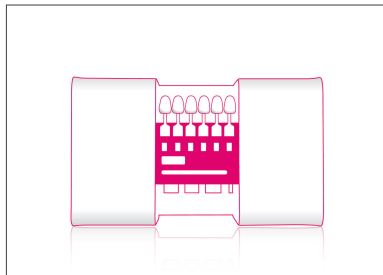


VITA Kompendium April 2024

Total-Teilprothetik



VITA – perfect match.

VITA



VITA – perfect match.

VITA

VITAPAN EXCELL® Anterior

Für brillante Lebendigkeit in Form, Farbe und Lichtspiel



Produktbeschreibung

Körperhaft-lebendige, facettenreiche Premium-Frontzähne aus MRP-Komposit.

Vorteile

- einfache Herstellung hochästhetischer Prothetik durch lebendige Zahnformen mit „goldenen“ Proportionen
- brillantes Farb- und Lichtspiel dank exzellenter Lichtdynamik und harmonischem Farbverlauf
- gute Farbproduktion bei natürlicher Restbeziehung durch beste Farbtreue zur Farbskala
- hervorragende Beständigkeit durch hohe Belastbarkeit und Abrasionsstabilität
- erstklassige Gingivagestaltung dank breit dimensioniertem Zahnhals

Zahncharakteristika

Formgebung

- körperhaft-lebendige Zahngeometrie für brillante Ergebnisse
- markante Schneidencharakteristik für besondere Lebendigkeit
- breite Palatinalleisten für ideale Interdentalraum-/Papillengestaltung

Besondere Merkmale

- ausgeprägter Schmelzanteil für gute Lichttransmission
- facettenreiche Oberflächentextur für natürliche Lichtstreuung und -reflexion
- integrierte Mamelons/Opalessenz für natürliche Farbfacetten
- 3D-Farbschichtung für harmonischen Farbverlauf

Indikation

Beste Prothetiklösung für:

- Vollprothesen
- Teilprothesen
- Interimsprothesen
- Implantatgetragene Prothesen
- Teleskop- und Konusversorgungen
- Geschiebearbeiten und Modellgussprothese

Prothetikkonzepte

Für alle gängigen Konzepte der lingualen und balancierten Okklusion geeignet: z.B. nach Gysi, nach Prof. A. Gerber, nach APF/TIF, nach ABC

Farben

- 29 x VITA SYSTEM 3D-MASTER® Farben 0M1, 0M2, 0M3, 1M1–5M3
- 16 x VITA classical A1–D4® Farben: A1 – D4

Garnituren

- 21 x OK-Frontzahngarnituren (eingeteilt in vier Formengruppen)
- 6 x UK-Frontzahngarnituren

VITAPAN EXCELL® Anterior Sortimente

VITAPAN EXCELL Zahnlager

- X-Small*: 67 Garnituren / 402 Anterior
- Small*: 134 Garnituren / 804 Anterior
- Medium*: 268 Garnituren / 1.608 Anterior
- Large*: 400 Garnituren / 2.400 Anterior

Erhältlich in VITA classical A1-D4® und VITA SYSTEM 3D-MASTER® Farben.**

*) Gerne konfektionieren wir ein Zahnlager nach Ihren ganz individuellen Spezifikationen.

**) vgl. verfügbare Farben

VITAPAN EXCELL Formenkarte

Metallschatulle mit allen Formen zur Zahnauswahl:

- VITAPAN EXCELL Anterior

VITAPAN® LINGOFORM Posterior

Für alle Prothetikkonzepte durch multifunktionelles Kauflächendesign



Produktbeschreibung

Körperhaft-multifunktionelle Premium-Seitenzähne aus MRP-Komposit.

Vorteile

- einfach-intuitive Aufstellung durch „automatische“ Zentrikfindung dank Kauflächendesign nach dem Zahnradprinzip
- universell-zuverlässig für alle Prothetikkonzepte einsetzbar dank multifunktionaler Kauflächengestaltung
- zeitsparende Aufstellung ohne umfangreiches Einschleifen dank exakt definierter Zentrik
- hervorragende Beständigkeit durch hohe Belastbarkeit, Abrasionsstabilität und zentrikgestützte Funktion
- gute Bearbeitbarkeit durch beste Materialhomogenität und Kantenstabilität

Zahncharakteristika

Formgebung

- körperhafte Zahngeometrie mit naturähnlicher lingo-bukkaler Dimension
- multifunktionelles Kauflächendesign mit definierten Zentrikkontakten

Besondere Merkmale

- fein nuancierte Oberflächentextur für natürliches Lichtspiel
- OK-Höckerneigung: circa 15° bis 20°

Indikation

Beste Prothetiklösung für:

- Vollprothesen
- Teilprothesen
- Interimsprothesen
- Implantatgetragene Prothesen
- Teleskop- und Konusversorgungen
- Geschiebearbeiten und Modellgussprothese

Prothetikkonzepte

Für alle gängigen Konzepte der lingualen und balancierten Okklusion geeignet: z.B. nach Gysi, nach Prof. A. Gerber, nach APF/TIF, nach ABC

Besondere Eignung für: lingualisierte Okklusionskonzepte

Farben

- 27 x VITA SYSTEM 3D-MASTER® Farben: 0M3, 1M1-5M3
- 15 x VITA classical A1–D4® Farben: A1–D4 (ohne B1)

Garnituren

- 4 x OK-Seitenzahnformen
- 4 x UK-Seitenzahnformen

VITAPAN® LINGOFORM Posterior Sortiment

VITAPAN LINGOFORM Zahnlager

- X-Small*: 50 Garnituren / 400 Posterior
- Small*: 100 Garnituren / 800 Posterior
- Medium*: 200 Garnituren / 1.600 Posterior
- Large*: 300 Garnituren / 2.400 Posterior

Erhältlich in VITA classical A1-D4® und VITA SYSTEM 3D-MASTER® Farben.**

*) Hinweis: Mittels konfektioniertem Zahnlager erhalten Sie die am häufigsten eingesetzten Formen und Farben. Gerne konfektionieren wir Ihnen auch Lager nach ihren ganz individuellen Spezifikationen.

**) vgl. verfügbare Farben

VITAPAN LINGOFORM Formenkarte

Metallschatulle mit sämtlichen Formen zur Zahnauswahl:

- VITAPAN LINGOFORM Posterior

VITA PHYSIODENS® Anterior

Für detailgetreue Prothetik mit vielschichtigem Formenspiel



Produktbeschreibung

Körperhaft-detailgetreue Premium-Frontzähne aus MRP-Komposit.

Vorteile

- beste Integration in natürliche Restbezaehlung durch detailgetreu-vielschichtige Formen
- lebendiges Lichtspiel durch facettenreiche Oberflächentextur
- gute Farbproduktion bei natürlicher Restbezaehlung durch hohe Farbtreue zur Farbskala und breite Farbauswahl
- zuverlässige Maskierung von Sekundär-/Tertiärstrukturen durch hohes (basales) Zahnvolumen
- hervorragende Beständigkeit durch hohe Belastbarkeit und Abrasionsstabilität

Zahncharakteristika

Formgebung

- körperhaft-naturnahe Zahngeometrie für gute Integration in das Restgebiss
- lebendig-markante Schneidencharakteristik und naturähnliche Labialkrümmung
- breiter Zahnhals für ideale Interdentalraum-/Papillengestaltung
- hohes (basales) Volumen für Maskierung von Sekundär-/Tertiärstrukturen

Besondere Merkmale

- passgenaue Chromazität zur guten Maskierung von Tertiärstrukturen
- facettenreiche Oberflächentextur für natürliches Lichtspiel
- 3D-Schichtstruktur für natürlichen Farbverlauf

Indikation

Beste Prothetiklösung für:

- Vollprothesen
- Teilprothesen
- Interimsprothesen
- Implantatgetragene Prothesen
- Teleskop- und Konusversorgungen
- Geschiebearbeiten und Modellgussprothese

Prothetikkonzepte

Besondere Eignung für: BLP (BIO-Logische Prothetik) nach Dr. E. End

Farben

- 28 x VITA SYSTEM 3D-MASTER® Farben: 0M1, 0M3, 1M1–5M3
- 15 x VITA classical A1–D4® Farben: A1–D4 (ohne B1)

Garnituren

- 21 x OK-Frontzahnformen (eingeteilt in vier Formengruppen)
- 8 x UK-Frontzahnformen

VITA PHYSIODENS® Anterior Sortimente

VITA PHYSIODENS Zahnlager
Anterior

- X-Small*: 67 Garnituren / 402 Anterior
- Small*: 134 Garnituren / 804 Anterior
- Medium*: 268 Garnituren / 1.608 Anterior
- Large*: 400 Garnituren / 2.400 Anterior

Erhältlich in VITA classical A1-D4® und VITA SYSTEM 3D-MASTER® Farben.**

*) Hinweis: Mittels konfektioniertem Zahnlager erhalten Sie die am häufigsten eingesetzten Formen und Farben. Gerne konfektionieren wir Ihnen auch Lager nach ihren ganz individuellen Spezifikationen.

**) vgl. verfügbare Farben

VITA PHYSIODENS Formenkarte

Metallschatulle mit allen Formen zur Zahnauswahl:

- VITA PHYSIODENS Anterior und Posterior

VITA PHYSIODENS® Posterior

Für beste Reproduktion der Funktion durch natürliche Morphologie



Produktbeschreibung

Körperhaft-detailgetreue Premium-Seitenzähne aus MRP-Komposit.

Vorteile

- einfache Wiederherstellung der natürlichen Kaufunktion dank Kauflächen mit natürlicher Morphologie
- intuitive Zentrikfindung und gute Verzahnung dank zentrikgestütztem Okklusaldesign
- gute Farbproduktion bei natürlicher Restbezaehlung durch Farbtreue zum Farbschlüssel und breite Farbauswahl
- zuverlässige Maskierung von Tertiärstrukturen durch hohes (basales) Zahnvolumen
- hervorragende Beständigkeit durch hohe Belastbarkeit und Abrasionsstabilität

Zahncharakteristika

Formgebung

- körperhafte Zahngeometrie auf Grundlage natürlicher Zahndimension
- Kauflächen-/Höckerrelief nach dem natürlich-vollanatomischen Vorbild

Besondere Merkmale

- hohes (basales) Volumen
- OK-Höckerneigung: circa > 30°
- detailgetreues Fissurendesign

Indikation

Beste Prothetiklösung für:

- Vollprothesen
- Teilprothesen
- Interimsprothesen
- Implantatgetragene Prothesen
- Teleskop- und Konusversorgungen
- Geschiebearbeiten und Modellgussprothese

Prothetikkonzepte

Besondere Eignung für: BLP (BIO-Logische Prothetik) nach Dr. E. End

Farben

- 27 x VITA SYSTEM 3D-MASTER® Farben: 0M3, 1M1–5M3
- 15 x VITA classical A1–D4® Farben: A1–D4 (ohne B1)

Garnituren

- 6 x OK-Seitenzahnformen
- 6 x UK-Seitenzahnformen

VITA PHYSIODENS® Posterior Sortiment

VITA PHYSIODENS Zahnlager
Posterior

- X-Small*: 50 Garnituren / 400 Posterior
- Small*: 100 Garnituren / 800 Posterior
- Medium*: 200 Garnituren / 1.600 Posterior
- Large*: 300 Garnituren / 2.400 Posterior

Erhältlich in VITA classical A1-D4® und VITA SYSTEM 3D-MASTER® Farben.**

*) Hinweis: Mittels konfektioniertem Zahnlager erhalten Sie die am häufigsten eingesetzten Formen und Farben. Gerne konfektionieren wir Ihnen auch Lager nach ihren ganz individuellen Spezifikationen.

**) vgl. verfügbare Farben

VITA PHYSIODENS Formenkarte

Metallschatulle mit allen Formen zur Zahnauswahl:

- VITA PHYSIODENS Anterior und Posterior

VITAPAN® Anterior

Für alle Fälle durch große Vielfalt an Farben und Formen



Produktbeschreibung

Altersgerecht-markante Universal-Frontzähne aus MRP-Komposit.

Vorteile

- einfache Herstellung altersgerechter Total-/Teilprothetik durch vielfältige, altersgerecht-markante Zahnformen
- gute Farbproduktion bei natürlicher Restbezahnung durch Farbtreue zum Farbschlüssel und breite Farbauswahl
- natürliche Farbwirkung durch integrierten 3D-Farbverlauf vom Hals zur Schneide
- hervorragende Beständigkeit durch hohe Belastbarkeit und Abrasionsstabilität
- effiziente Einschleif- und Polierbarkeit durch beste Materialhomogenität und Kantenstabilität

Zahncharakteristika

Formgebung

- altersgerecht-markante Zahngeometrie für Total-/Teilprothesen
- flache, naturähnlich abradierte Schneidencharakteristik
- schmaler Zahnhals

Besondere Merkmale

- ausgewogene Balance zwischen Chroma und Transluzenz
- ebene Oberflächenstruktur mit Alterungscharakteristik
- 3D-Schichtstruktur für natürlichen Farbverlauf

Indikation

Beste Prothetiklösung für:

- Vollprothesen
- Teilprothesen
- Interimsprothesen
- Implantatgetragene Prothesen
- Teleskop- und Konusversorgungen
- Geschiebearbeiten und Modellgussprothese

Prothetikkonzepte

Für alle gängigen Konzepte der lingualen und balancierten Okklusion geeignet: z.B. nach Gysi, nach Prof. A. Gerber, nach APF/TIF, nach ABC

Farben

- 28 x VITA SYSTEM 3D-MASTER® Farben: 0M1, 0M3, 1M1–5M3
- 15 x VITA classical A1–D4® Farben: A1–D4 (ohne B1)

Garnituren

- 31 x OK-Frontzahnformen (eingeteilt in vier Formengruppen)
- 13 x UK-Frontzahnformen

VITAPAN® Anterior Sortimente

VITAPAN Zahnlager

- X-Small*: 67 Garnituren / 402 Anterior
- Small*: 134 Garnituren / 804 Anterior
- Medium*: 268 Garnituren / 1.608 Anterior
- Large*: 400 Garnituren / 2.400 Anterior

Erhältlich in VITA classical A1-D4® und VITA SYSTEM 3D-MASTER® Farben.**

*) Hinweis: Mittels konfektioniertem Zahnlager erhalten Sie die am häufigsten eingesetzten Formen und Farben. Gerne konfektionieren wir Ihnen auch Lager nach ihren ganz individuellen Spezifikationen.

**) vgl. verfügbare Farben

VITAPAN Formenkarte

Metallschatulle mit sämtlichen Formen zur Zahnauswahl:

- VITAPAN Anterior

VITAPAN® CUSPIFORM Posterior

Für einfache Wiederherstellung der Kaufunktion in der Total-/Teilprothetik



Produktbeschreibung

Grazile Seitenzähne mit ausgeprägtem Kauflächenrelief aus MRP-Komposit.

Vorteile

- einfache Wiederherstellung der Kaufunktion in der Total-/Teilprothetik
- durch ausgeprägtes Kauflächenrelief für gute Zentrikfindung und Verzahnung
- hervorragende Beständigkeit
- durch hohe Belastbarkeit und Abrasionsstabilität
- effiziente Einschleif- und Polierbarkeit
- durch beste Materialhomogenität und Kantenstabilität

Zahncharakteristika

Formgebung

- schmale, grazile Zahngeometrie für viel Zungenfreiraum und effektive Kauleistung
- ausgeprägtes Kauflächen-/Höckerrelief für gute Zentrikfindung und Verzahnung

Besondere Merkmale

- OK-Höckerneigung: circa 23° bis 28°
- 3D-Schichtstruktur für natürlichen Farbverlauf

Indikation

Beste Prothetiklösung für:

- Vollprothesen
- Teilprothesen
- Interimsprothesen
- Implantatgetragene Prothesen
- Teleskop- und Konusversorgungen
- Geschiebearbeiten und Modellgussprothese

Prothetikkonzepte

Für alle gängigen Konzepte der lingualen und balancierten Okklusion geeignet: z.B. nach Gysi, nach Prof. A. Gerber, nach APF/TIF, nach ABC

Besondere Eignung für: bukkale Okklusionskonzepte

Farben

- 27 x VITA SYSTEM 3D-MASTER® Farben: 0M3, 1M1–5M3
- 15 x VITA classical A1–D4® Farben: A1–D4 (ohne B1)

Garnituren

- 6 x OK-Seitenzahnformen
- 6 x UK-Seitenzahnformen

VITAPAN® CUSPIFORM Posterior Sortimente

VITAPAN CUSPIFORM Zahnlager

- X-Small*: 50 Garnituren / 400 Posterior
- Small*: 100 Garnituren / 800 Posterior
- Medium*: 200 Garnituren / 1.600 Posterior
- Large*: 300 Garnituren / 2.400 Posterior

Erhältlich in VITA classical A1-D4® und VITA SYSTEM 3D-MASTER® Farben.**

*) Hinweis: Mittels konfektioniertem Zahnlager erhalten Sie die am häufigsten eingesetzten Formen und Farben. Gerne konfektionieren wir Ihnen auch Lager nach ihren ganz individuellen Spezifikationen.

**) vgl. verfügbare Farben

VITAPAN CUSPIFORM Formenkarte

Metallschatulle mit sämtlichen Formen zur Zahnauswahl:

- VITAPAN CUSPIFORM Posterior

VITAPAN[®] SYNOFORM[®] Posterior

Für verlässliche Funktion in der Gerontoprothetik durch flaches Kauflächenrelief



Produktbeschreibung

Grazile Seitenzähne mit flachem Kauflächenrelief aus MRP-Komposit.

Vorteile

- einfache Wiederherstellung der Kaufunktion in der Gerontoprothetik durch flaches Kauflächenrelief für viel Bewegungsfreiraum
- hervorragende Beständigkeit durch hohe Belastbarkeit und Abrasionsstabilität
- effiziente Einschleif- und Polierbarkeit durch beste Materialhomogenität und Kantenstabilität

Zahncharakteristika

Formgebung

- schmale, grazile Zahngeometrie für mehr Zungenfreiraum
- flaches, reduziertes Kauflächen-/Höckerrelief für viel Bewegungsfreiraum

Besondere Merkmale

- OK-Höckerneigung: circa 6°
- 3D-Schichtstruktur für natürlichen Farbverlauf

Indikation

Beste Prothetiklösung für:

- Vollprothesen
- Teilprothesen
- Interimsprothesen
- Implantatgetragene Prothesen
- Teleskop- und Konusversorgungen
- Geschiebearbeiten und Modellgussprothese

Prothetikkonzepte

Für alle gängigen Konzepte der lingualen und balancierten Okklusion geeignet: z.B. nach Gysi, nach Prof. A. Gerber, nach APF/TIF, nach ABC

Farben

- 15 x VITA classical A1–D4[®] Farben: A1–D4 (ohne B1)

Garnituren

- 5 x OK-Seitenzahnformen
- 5 x UK-Seitenzahnformen

VITAPAN SYNOFORM® Posterior Sortimente

VITAPAN SYNOFORM Zahnlager

- X-Small*: 50 Garnituren / 400 Posterior
- Small*: 100 Garnituren / 800 Posterior
- Medium*: 200 Garnituren / 1.600 Posterior
- Large*: 300 Garnituren / 2.400 Posterior

Erhältlich in VITA classical A1–D4® Farben**

*) Hinweis: Mittels konfektioniertem Zahnlager erhalten Sie die am häufigsten eingesetzten Formen und Farben. Gerne konfektionieren wir Ihnen auch Lager nach ihren ganz individuellen Spezifikationen.

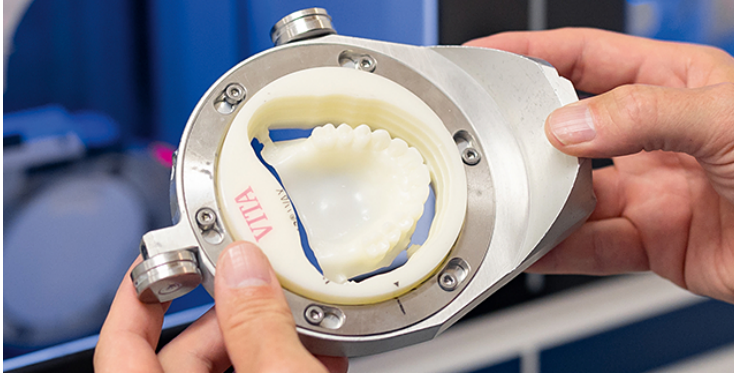
**) vgl. verfügbare Farben

VITAPAN SYNOFORM Formenkarte

Metallschatulle mit sämtlichen Formen zur Zahnauswahl:

- VITAPAN SYNOFORM Posterior

VITA VIONIC® WAX



Produktbeschreibung

Wachs-Disc zur Herstellung von Wachsaufstellungen.

Vorteile

- komfortable Wachseinprobe
dank vollformatiger CAD/CAM-Prothesenherstellung aus
weißem Wachs
- präzise Wachsaufstellung
durch exakt gefräste Kavitäten auf Grundlage der digitalen
Konstruktion
- einfache Korrekturmöglichkeit
da sich die Wachsaufstellung bei der Einprobe modifizieren
lässt

Charakterisierung

VITA VIONIC WAX

- sind formstabile, temperaturbeständige
Synthetikwachs-Rohlinge

Indikation

Beste Prothetiklösung für:

- digitale Prothesen

Farben

- Pink
- White

VITA VIONIC® WAX Artikel

VITA VIONIC® WAX

VITA VIONIC WAX, 1 pc.

Bezeichnung	Art.-Nr. 1 pc.
Pink, Ø 98.4 x h 30 mm	ADP9830
White, Ø 98.4 x h 30 mm	ADW9830

VITA VIONIC® BASE DISC HI



Produktbeschreibung

Ein neues Qualitätslevel für Ihre digital gefertigte Prothese mit VITA VIONIC BASE DISC HI

Vorteile

- Hohe Stabilität dank schlagzähem Material
- Hervorragende Passung zum Kieferkamm
- Neue Auswahl an Gingiva-Farben

Indikation

VITA VIONIC BASE DISC HI sind vorgefärbte dentale Fräsrohlinge aus schlagzähem PMMA für die Herstellung von Prothesenbasen für herausnehmbaren Zahnersatz.

Farben

- classic pink
- classic pink translucent
- soft pink

VITA VIONIC® BASE DISC HI Artikel**VITA VIONIC® BASE DISC HI**

Bezeichnung	Art.-Nr.
VITA VIONIC® BASE DISC HI, classic pink, Ø 98.5 x h 30 mm, 1 pc.	ADCLP9830
VITA VIONIC® BASE DISC HI, classic pink translucent, Ø 98.5 x h 30 mm, 1 pc.	ADCLPT9830
VITA VIONIC® BASE DISC HI, dark pink, Ø 98.5 x h 30 mm, 1 pc.	ADDAP9830
VITA VIONIC® BASE DISC HI, soft pink, Ø 98.5 x h 30 mm, 1 pc.	ADSOP9830

VITA VIONIC® BOND



Produktbeschreibung

Befestigungslösung für die Fixierung von Prothesenzähnen in VITA VIONIC Basis.

Vorteile

- effiziente, adhäsive Befestigung der Prothesenzähne ohne aufwendiges Heiß-/Kaltpolymerisationsverfahren
- präzises, spaltfreies Fixieren der Zähne in der Kavität mittels dünnfließendem, selbsthärtendem Befestigungssystem
- sicherer Verbund von Prothesenzähnen zur Basis durch werkstoffspezifisch abgestimmte Befestigungslösung

Charakterisierung

VITA VIONIC BOND

- ist ein selbsthärtendes Zweikomponenten-Befestigungssystem auf MMA-Basis
- hat eine dünnflüssige Konsistenz für präzises Applizieren auf den Klebeflächen
- bildet für einen sicheren Verbund eine reaktive Grenzschicht an den Klebeflächen

Indikation

Beste Lösung für:

- digitale VITA VIONIC Prothesen

Inhalte

Inhalt VITA VIONIC BOND Kit

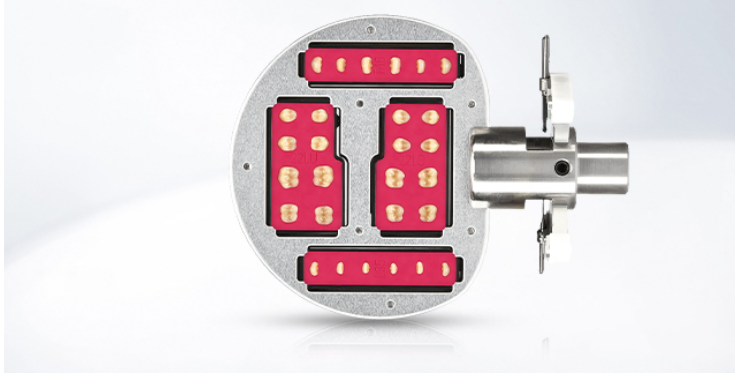
- VITA VIONIC BOND I, Dose, 2 ml
- VITA VIONIC BOND II, Flasche, 1 ml
- Microbrush, 3 Stk.

VITA VIONIC® BOND Sortiment**VITA VIONIC® BOND****VITA VIONIC BOND KIT
AD9VBK**

Anzahl	Inhalt	Material
1	2 ml	VITA VIONIC BOND I
1	1 ml	VITA VIONIC BOND II
3	1 pc.	Microbrush

VITA VIONIC® FRAME

Für die effiziente CAD/CAM-Prothesenherstellung mit Ceramill® Motion 2



Produktbeschreibung

VITAPAN EXCELL DD FRAME
VITAPAN LINGOFORM DD FRAME

Vorteile

- einfache, digitale Rekonstruktion der Funktion individuell nach diversen Konzepten unter Einbeziehung der Angle-Klassen
- effiziente Totalprothetik-Fertigung durch basale Zahnmodifikation per Knopfdruck analog Prothesendesign
- prozesssichere, volldigitale CAD/CAM-Herstellung durch abgestimmtes Materialsystem inkl. Befestigungslösung

Zahncharakteristika

DD FRAME für ceramill d-Set Haltersystem

- dient der CAM-Bearbeitung von Prothesenzähnen in einem Zahnrahmen
- ermöglicht die frästechnische Bearbeitung der basalen sowie zirkulären Zahnanteile

Indikation

Die Prothesenzahnrohlinge VITAPAN EXCELL DD FRAME und VITAPAN LINGOFORM DD FRAME werden mit den entsprechenden Amann Girrbach Fräsmaschinen bearbeitet für:

- Vollprothesen
- Teilprothesen

Prothetikkonzepte

CAD-Modellanalyse:

- Analyse nach TIF mit ceramill d-flow Softwaremodul

CAD-Prothetikaufstellung:

VITA-spezifisch abgestimmte Designoptionen ermöglichen

- die Umsetzung der Aufstellungskonzepte: bukkal, lingual, Kreuzbiss sowie nach Prof. Dr. A. Gerber
- die Einbeziehung von Bisslagen (Normal-/Kreuzbiss)
- die Einbeziehung aller Angle-Bissklassen

Farben

6 x VITA classical A1–D4® Farben: A1, A2, A3, A3.5, B3, D3

Garnituren

VITAPAN EXCELL DD FRAME

- 9 x OK-Frontzahnformen*
- 4 x UK-Frontzahnformen*

VITAPAN LINGOFORM DD FRAME

- 4 x OK-Seitenzahnformen*
- 4 x UK-Seitenzahnformen*

*) Je OK / UK-Garnitur ein Spezialrahmen mit einbetteten Prothesenzähnen

VITA VIONIC VIGO®



Produktbeschreibung

VITA VIONIC VIGO ist eine vollkommen neue Zahngeneration aus einem Komposit, dem SE-Polymer, mit einem für die digitale Prothesenfertigung perfektionierten Zahndesign.

Vorteile

- Produktivität steigern
Wirtschaftliche Fertigung ohne jede manuelle/
CAM-Nachbearbeitung dank einem für den digitalen
Workflow perfektionierten Zahndesign
- Zeitsparend fertigstellen
Zeitsparende Finalisierung der Prothese mittels adhäsiver
Befestigung der zervikal bereits abgestrahlten Zähne in der
Basis, ohne weitere Hilfsschritte
- Natürlichkeit per Knopfdruck
Effiziente Reproduktion der Natur mittels präfabrizierter
Zähne mit lebendigem Form-/Farbspiel sowie direkt
aufrufbarer digitaler Prothetikaufstellungen
- Prozesssicher fertigen
Verlässliche, digitale Fertigung durch abgestimmtes
Materialsystem inklusive einzigartiger Befestigungslösung
zur präzisen Fixierung der Zähne

Zahncharakteristika

Formgebung

- ermöglicht eine detailgetreue Reproduktion von Zahnform
und Papille durch eine körperhaft-lebendige Formgebung
mit ausgeprägten Palatinalleisten

Besondere Merkmale

- bietet eine gute Lichtdynamik mit exzellenter Transluzenz,
Opaleszenz und Fluoreszenz dank naturnaher
3D-Schichtstruktur und Farbpigmentierung
- zeigt ein besonders natürliches Lichtspiel dank seiner
facettenreichen Oberflächentextur

Indikation

Für eine hocheffiziente digitale Fertigung von Totalprothesen mit allen gängigen offenen CAM- und 3D-Printsystemen.

Prothetikkonzepte

- unbegrenzte, patientenindividuelle Designoptionen dank
VITA Bibliotheken mit der größten Vielfalt an
Aufstellkonzepten unter Einbeziehung von Bissklasse/-lage
(bukkal, lingual, Kreuzbiss, Prof. Dr. A. Gerber)

Farben

VITA classical A1–D4®-/Bleach-Farben: 0M1, A1, A2, A3,
A3.5, B3, D3

Garnituren

- 8 x OK-Frontzahnformen
- 4 x UK-Frontzahnformen
- 4 x OK- & UK-Seitenzahnformen



VITA VIONIC® DENT DISC multiColor

Komposit-Ronde zum Fräsen von Zahnelementen für definitive Total- und Teilprothesen



Produktbeschreibung

Digitale Qualität auf dem nächsten Level mit VITA VIONIC DENT DISC multiColor. Systemoffen und flexibel einsetzbar für Total- und Teilprothesen.

- imes-icore GmbH (CORiTEC® one+, 150i series, 250i series, 350i series, 650i series)
- vhf camfacture AG (R5, S5, K5+, K5, E5)
- Dentsply Sirona (inLab MC X5)
- DGSHAPE/Roland DGA (DWX Linie)

Vorteile

- Abrasionsstabil und langlebig
- Einfach zu verarbeiten, gut zu polieren
- Integrierter Farbverlauf mit Perfect Match zum VITA Farbstandard

Indikation

VITA VIONIC DENT DISC multiColor sind Komposit-Ronden zum Fräsen von Zahnelementen für Total- und Teilprothesen

Farben

VITA classical A1–D4®-/Bleach-Farben: 0 M1, A1, A2, A3, A3,5, B3, D3

Geometrie

Packung mit 1 Stück

Ø 98,4 x h 20 mm

Systemkompatibilität

Geeignet für alle offenen Fräseinheiten mit Universal-Discaufnahme

VITA VIONIC DENT DISC multiColor wurde mit den folgenden Systempartnern validiert:

VITA VIONIC® DENT DISC multiColor Artikel

VITA VIONIC® DENT DISC multiColor VITA classical A1-D4®

Bezeichnung	Art.-Nr.
VITA VIONIC® DENT DISC multiColor, A1, Ø 98.4 x h 20 mm, 1 pc.	ADA19820
VITA VIONIC® DENT DISC multiColor, A2, Ø 98.4 x h 20 mm, 1 pc.	ADA29820
VITA VIONIC® DENT DISC multiColor, A3.5, Ø 98.4 x h 20 mm, 1 pc.	ADA359820
VITA VIONIC® DENT DISC multiColor, A3, Ø 98.4 x h 20 mm, 1 pc.	ADA39820
VITA VIONIC® DENT DISC multiColor, B3, Ø 98.4 x h 20 mm, 1 pc.	ADB39820
VITA VIONIC® DENT DISC multiColor, D3, Ø 98.4 x h 20 mm, 1 pc.	ADD39820

VITA VIONIC® DENT DISC multiColor VITA SYSTEM 3D-MASTER®

Bezeichnung	Art.-Nr.
VITA VIONIC® DENT DISC multiColor, 0M1, Ø 98.4 x h 20 mm, 1 pc.	AD0M19820

VITA VIONIC® DIGITAL VIGO Prothesenzahndatenbank

Multifunktionale Zahngeometrien für das Prothesendesign



Produktbeschreibung

Multifunktionale Zahndaten für mehr Möglichkeiten mit der VITA VIONIC DIGITAL VIGO Prothesenzahndatenbank. Export der Design-Daten für das 3D-Drucken oder Fräsen von Try-In-Prothesen, Prothesenbasis und Zahnelementen, oder für das Prothesendesign in Kombination mit den vorfabrizierten VITA VIONIC VIGO Prothesenzähnen.

Systemkompatibilität

Die VITA VIONIC DIGITAL VIGO Prothesenzahndatenbank ist verfügbar in 3Shape und exocad.

Vorteile

Flexibel

- für Total- und Teilprothetik
- für gefräste und gedruckte Arbeiten
- 7 Prothetikkonzepte, inkl. Kreuzbiss, alle 4 Bissklassen (größte Auswahl an Aufstellkonzepten)

Effizient

- alles in einer Datenbank
- leichte Auswahl geeigneter Formen durch multifunktionales Zahndesign
- schnelles und einfaches Anpassen von Erstvorschlägen

Indikation

Prothesenzahndatenbank für das Prothesendesign in der Software (Denture Module für Vollprothetik, 28er/14er)

Geometrie

Die Prothesenzahndatenbank ist verfügbar bei den folgenden CAD-Softwareanbietern:

- 3Shape A/S
- exocad GmbH

VITA VIONIC® DIGITAL VIGO Prothesenzahndatenbank Artikel

VITA VIONIC® DIGITAL VIGO

Bezeichnung	Art.-Nr.
VITA VIONIC® DIGITAL VIGO 2.0 for 3Shape Endnutzerlizenz zur Nutzung der VITA Prothesenzahndatenbank (VITA VIONIC® DIGITAL VIGO) für den Indikationsbereich der herausnehmbaren Prothetik. Nutzungsbedingungen abrufbar unter https://hs.vita-zahnfabrik.com/de/vita-vionic-digital-vigo-terms-of-use .	ADVDV3SV20
VITA VIONIC® DIGITAL VIGO 2.0 for exocad Endnutzerlizenz zur Nutzung der VITA Prothesenzahndatenbank (VITA VIONIC® DIGITAL VIGO) für den Indikationsbereich der herausnehmbaren Prothetik. Nutzungsbedingungen abrufbar unter https://hs.vita-zahnfabrik.com/vita-vionic-digital-vigo-terms-of-use .	ADVDVEXV20

VITACOLL® Haftvermittler



Produktbeschreibung

VITACOLL ist der zuverlässige Haftvermittler zwischen Kunststoffzähnen und Basismaterialien. Durch den Einsatz verschiedenster Basismaterialien ist es für den verantwortungsbewußten Zahntechniker oft schwer zu erkennen, ob diese Materialien eine einwandfreie Verbindung mit den zur Verfügung stehenden Kunststoffzähnen eingehen. Durch die Anwendung von VITACOLL wird die notwendige Sicherheit gewährleistet.

Flasche mit 100 ml

Vorteile

VITACOLL Haftvermittler bewirkt eine zuverlässige chemische Bindung von Kunststoffzähnen mit Heiß- und Kaltpolymerisaten sowie Polymethacrylat-Spritzgußmaterialien und verhindert das Ausbrechen der Zähne aus der Basis.

VITACOLL® Haftvermittler Artikel

VITACOLL® Haftvermittler

Bezeichnung	Art.-Nr.
VITACOLL, 100 ml	A9C100

VITAFOL[®] H Silikon-Isolierfilm



Produktbeschreibung

VITAFOL H ist ein Silikon-Isoliermaterial zum Schutz von Kunststoff- und Keramikzähnen bei der Prothesenherstellung.

Vorteile

- VITAFOL H dient zum Schutz von Kunststoff- und Keramikzähnen. Feinste Modellationen des Zahnfleischsaums bleiben erhalten, mit VITAFOL H abgedeckte Partien bleiben sauber und müssen nicht mehr ausgearbeitet werden.
- Die mit VITAFOL H abgedeckten Partien müssen nicht mehr zum Gips hin isoliert werden. Dadurch kann auch keine Isolierung mehr an die Basalflächen der Zähne gelangen. Bei Kunststoffzähnen kann so eine Trennschicht zwischen Zähnen und Basismaterial verhindert werden.
- Beschädigungen beim Pressen und Ausbetten werden durch die Pufferwirkung von VITAFOL H vermieden.

VITAFOL® H Silikon-Isolierfilm Sortiment

VITAFOL® H Silikon-Isolierfilm



**VITAFOL H Großsortiment
A9FG***

Anzahl	Inhalt	Material
3	70 ml	VITAFOL H Paste
3	15 ml	VITAFOL H Härterflüssigkeit
3	80 g	VITAFOL H Haftkristalle
1	Stück	Anmischblock
1	Stück	Pinself
		Verarbeitungsanleitung

* ausreichend für ca. 300 Prothesen mit 14 Zähnen



**VITAFOL H Laborsortiment
A9FL***

Anzahl	Inhalt	Material
1	70 ml	VITAFOL H Paste
1	15 ml	VITAFOL H Härterflüssigkeit
1	80 g	VITAFOL H Haftkristalle
1	Stück	Anmischblock
1	Stück	Pinself
		Verarbeitungsanleitung

* ausreichend für ca. 100 Prothesen mit 14 Zähnen

VITAFOL® H Silikon-Isolierfilm Artikel

VITAFOL® H Silikon-Isolierfilm

Bezeichnung	Art.-Nr.
VITAFOL H Härterflüssigkeit, 15 ml	A9F15
VITAFOL H Haftkristalle, 80 g	A9F50
VITAFOL H PASTE, 70 ml	A9F90
VITAFOL H Anmischblock bedruckt, 50 Blatt	A9FA
VITAFOL H Pinsel Nr. 11	A9FP

Zahnschrank vario



Produktbeschreibung

Der VITA Zahnschrank vario mit seinen umfangreichen Lagermöglichkeiten und wenig Platzbedarf ist optimal geeignet für die Unterbringung aller VITA Zahnlager.

Das neuartige Schranksystem ist durch Einfügen weiterer Schubladen jederzeit erweiterbar und besteht aus einem hochwertigen, widerstandsfähigen und neutral lichtgrauen Kunststoff.

Die Schubladen lassen sich leichtgängig und durch eine beidseitige Teleskopführung vollständig ausziehen.

Der VITA Zahnschrank vario ist Bestandteil des VITA Modulbox Systems, und somit kompatibel mit sämtlichen Modulboxen.

Sortierung

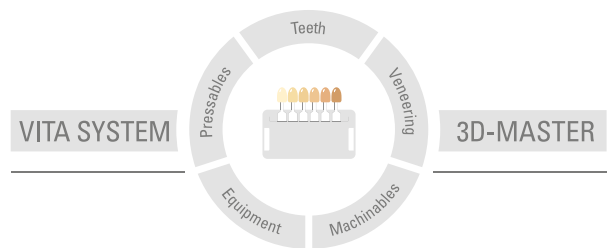
Fassungsvermögen pro Schublade:

72 x 6 = 432 Frontzähne in 6er Garnituren

48 x 8 = 384 Seitenzähne in 8er Garnituren

Zahnschrank vario Artikel**Zahnschrank vario**

Bezeichnung	Art.-Nr.
Zahnschrank S10 mit 10 Schubladen: Außenmaße: 482 x 345 x 350 mm	ZMBS10
Zahnschrank S12 mit 12 Schubladen: Außenmaße: 482 x 345 x 420 mm	ZMBS12
Zahnschrank S2 mit 2 Schubladen: Außenmaße: 482 x 345 x 70 mm	ZMBS2
Zahnschrank S4 mit 4 Schubladen: Außenmaße: 482 x 345 x 140 mm	ZMBS4
Zahnschrank S6 mit 6 Schubladen: Außenmaße: 482 x 345 x 210 mm	ZMBS6
Zahnschrank S8 mit 8 Schubladen: Außenmaße: 482 x 345 x 280 mm	ZMBS8



Stand dieser Information: 04-2024

Die Produkte wurden für den Einsatz im Dentalbereich entwickelt und müssen gemäß Gebrauchsinformation verarbeitet werden. Darstellungen und Angaben enthalten keine Zusicherung von Eigenschaften und sind nicht bindend.

VITA

VITA Zahnfabrik H. Rauter GmbH & Co.KG
Postfach 1338 · D-79704 Bad Säckingen · Germany
Tel. +49 (0) 7761/562-0 · Fax +49 (0) 7761/562-299
Hotline: Tel. +49 (0) 7761/562-222 · Fax +49 (0) 7761/562-446
www.vita-zahnfabrik.com · info@vita-zahnfabrik.com
 facebook.com/vita.zahnfabrik